

Bonne direction

Tourner à gauche

Tourner à droite

Mauvaise direction



VERNON SUD EST



Balissage du circuit

9 - Hameau de Normandie : 11,5 km (violet)

Difficulté : moyenne - Durée : 4h

Dénivelé de 5 mètres

Espace boisé

Cours d'eau

Repères

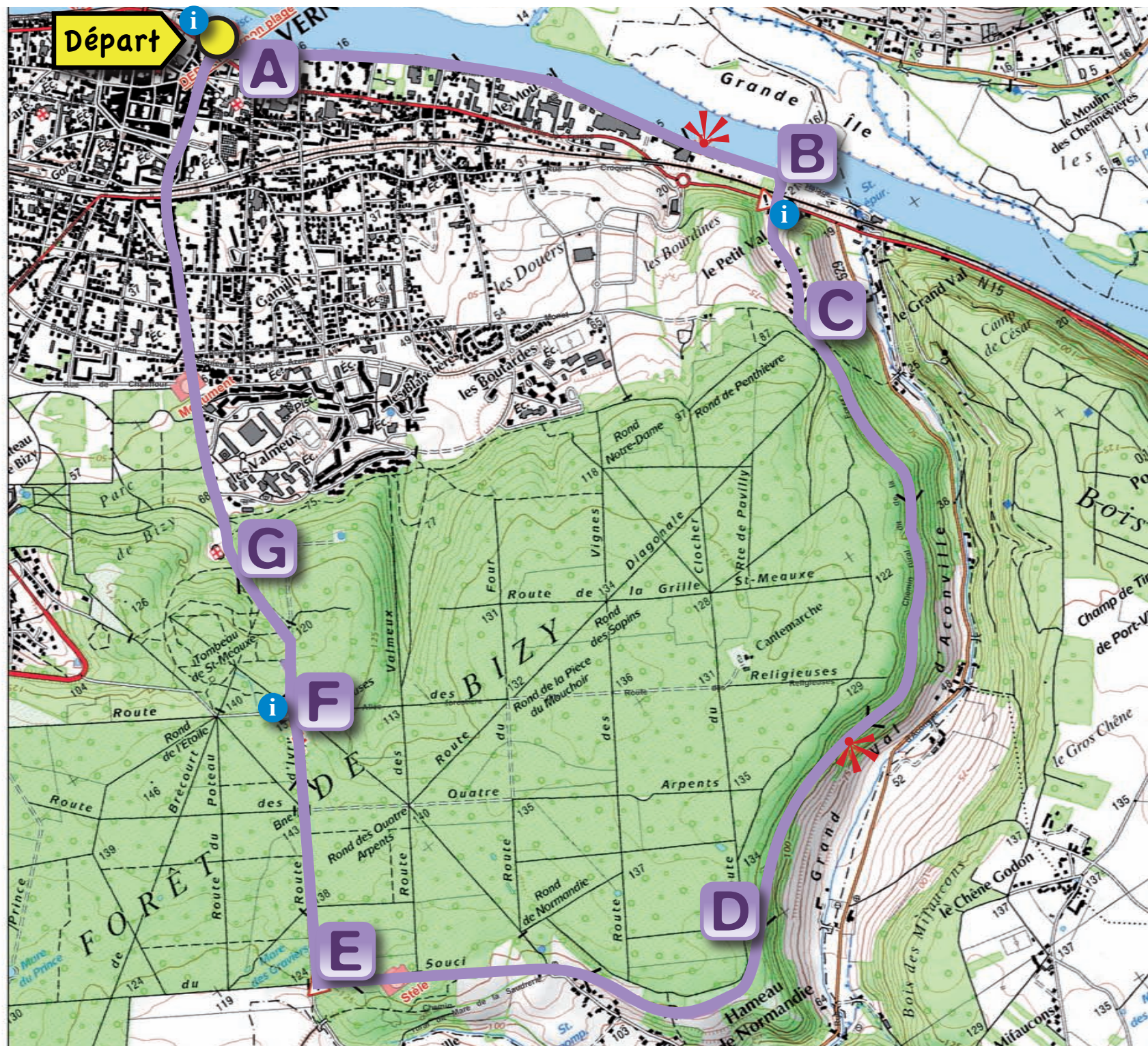
Point de Vue

Panneaux d'information

A voir



1/14 000



Repères

La Seine : 777 km de long, débit moyen 563 m³ par seconde, elle prend sa source sur le plateau de Langres et se jette dans la Manche. Elle traverse 13 départements et Paris.

A Suivre le long de la Seine (fleuve à votre gauche) par le mail Anatole-France, le quai Caméré et le chemin de halage (2,5 km environ.)

B Prendre à droite le chemin qui passe sous la voie ferrée.
Voir : sur l'autre rive vous pouvez apercevoir le village de Giverny.

Attention, la traversée de la route dangereuse (RD 6015) !
Monter la rue du Petit-Val en face. Important dénivelé de 500m.

C A la lisière de la forêt, passer les piliers de briques (ancien pont de chemin de fer) et prendre le chemin à gauche (GR 26). Pendant environ 4km de pente douce vous êtes sur l'ancienne voie ferrée Gisors – Pacy-sur-Eure.

Voir : Trouées offrant de jolis points de vue sur le val et le hameau de Normandie.

D A la fin du chemin, prendre la route en face, jusqu'au carrefour suivant.

Voir : Stèle à la mémoire du capitaine Rouveure commandant les Gardes Mobiles en 1870.

E Au carrefour, prendre à droite et emprunter le bord de la route pendant 1 km. PRUDENCE.

F Au carrefour en haut de la côte, traverser et entrer dans la forêt.
Prendre sur la droite en lisière le chemin qui longe la route.

G Au bas du chemin, prendre à gauche en longeant la route et passer devant la maison de retraite. Suivre la route d'Ivry, puis l'avenue de l'Ardèche et enfin l'avenue Pierre Mendès-France pour atteindre les bords de Seine.

Voir : Monument de l'Ardèche dédié aux Gardes Mobiles ardéchois qui ont combattu lors de la guerre de 1870.



Balisage des circuits

- 1 - « Ma Campagne » 6,5 km (violet)
- 2 - « La colline aux Oiseaux » 5,8 km (marron)
- 3 - « Les prés de Vernonnet » 4,2 km (vert)
- 4 - « Les carrières » 3,5 km (bleu)
- 5 - « Entre musée et château » 7,7 km (orange)
- 6 - « Saint-Adjutor » 3,9 km (noir)
- 7 - « Les coteaux de Bizy » 3,7 km (jaune)
- 8 - « Entre Seine et forêt » 7,2 km (bleu)
- 9 - « Hameau de Normandie » 11,5 km (violet)
- 10 - « Les quartiers » 6,2 km (vert)

Votre avis nous intéresse : rando@vernon27.fr

Des rêves en marche

1 Ma Campagne

2 La Colline aux Oiseaux

3 Les Prés de Vernonnet

4 Les Carrières

5 Entre Musée et Château

6 Saint-Adjutor

7 Les coteaux de Bizy

8 Entre Seine et forêt

Départ :
« Vernon-Plage »

(à côté du square
J. et R. Laurence)

Longueur 11,5 km

Durée 4 heures

Difficulté moyenne +

Une traversée
de route dangereuse !

9 Hameau de Normandie

10 Les quartiers

