



musée de vernon

Dossier pédagogique des collections permanentes

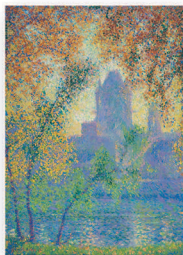


Collèges et lycées 2019/2020

Ce dossier pédagogique, destiné aux enseignants du second degré,
est conçu comme un outil pratique.

Il présente l'offre pédagogique du musée de Vernon.

L'équipe du musée est à votre disposition pour élaborer des visites et des ateliers
qui correspondent à vos objectifs pédagogiques ou, tout simplement, pour vous
permettre de découvrir, le temps d'une sortie au musée,
un lieu d'une grande richesse patrimoniale.



Visite guidée

- L'impressionnisme
- La peinture de paysage
- L'art animalier
- Les métiers du musée

Visite guidée des collections du musée, selon la thématique choisie :

Durée 1h



Visite-atelier Durée 1h30

QU'EST-CE QU'UN MUSÉE

Nouveauté

À travers une visite guidée de la section paysage, les élèves découvrent les missions d'un musée, les pratiques de conservation et d'exposition des œuvres. En atelier, ils découvrent la façon dont on surveille et constate l'état de conservation d'une œuvre.

CROQUIS EN SALLE

Après avoir suivi une visite guidée du musée, les élèves s'exercent à la technique du croquis en s'inspirant des œuvres du musée.

Le matériel est fourni par le musée

NYMPHÉAS DANSTOUS LES SENS

Après une visite des collections impressionnistes, les élèves réalisent à la peinture une composition de nymphéas.



Initiation à l'histoire de l'art

SCULPTURE

À partir des collections d'art animalier, initiation à la lecture d'œuvres en autonomie (reconnaître la technique, découvrir et utiliser le vocabulaire adapté ...). Après une visite guidée, chaque élève s'exerce, à l'aide d'un questionnaire, à un commentaire d'œuvre devant la sculpture de son choix.

45 min visite guidée / 45 min visite libre

PEINTURE

Comment regarder un tableau ? À partir des collections sur le paysage, initiation à la lecture d'œuvres en autonomie (compositions, point de fuite, notions spatiales et descriptives).

Après une visite guidée, chaque élève s'exerce au commentaire d'une œuvre in situ devant la peinture de son choix.

45 min visite guidée / 45 min visite libre